

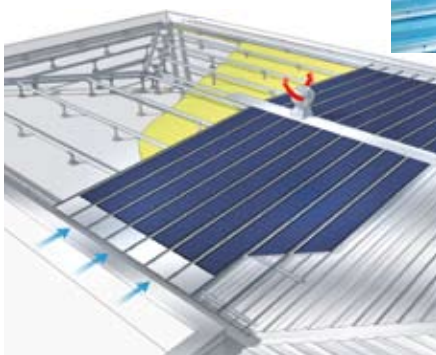
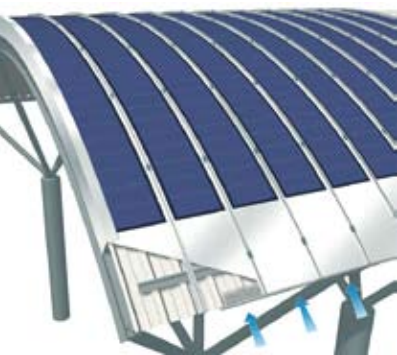
ONDULIT

Da Ondulit, il tetto fotovoltaico integrato, affidabile e versatile

## Fotovoltaico in cantiere

**L'**ormai diffusa consapevolezza della responsabilità ambientale spinge l'architettura a ricercare soluzioni progettuali e costruttive nuove.

L'attenzione alla durabilità delle soluzioni, alla minimizzazione degli oneri di gestione e manutenzione, alla efficienza energetica attraverso la riduzione delle dispersioni termiche e della necessità di climatizzare, costituiscono



nuovi canoni di progettazione e costruzione.

L'integrazione tra i sistemi di copertura in acciaio multistrato Ondulit e le più moderne tecnologie fotovoltaiche costituisce oggi un'opportunità per i progettisti più attenti.

Enercover nasce dalla collaborazione di due realtà industriali di grande specializzazione ed esperienza.

L'intervento di Roma (stabilimento industriale, Roma) mostra le varie fasi di realizzazione di un sistema di copertura a controllo termico con integrato un impianto fotovoltaico in pannelli in silicio amorfo flessibile.

Una volta rimosse le vecchie lamiera non più efficienti, è stato

applicato un sistema di copertura isolato e ventilato.

L'elemento di copertura è costituito da lastre di acciaio a protezione multistrato.

Tra l'elemento isolante e le lastre di copertura una intercapedine assicura la ventilazione del tetto.

La rapidità della posa del tetto, non vincolata ai tempi tecnici dell'impianto fotovoltaico, ha permesso di non interrompere le attività produttive sottostanti.

L'impianto fotovoltaico è costituito da moduli flessibili in silicio amorfo applicati su supporti in lamiera ad alta resistenza anticorrosiva.

È infatti estremamente importante che nessun elemento dell'impianto possa subire attacchi corrosivi per almeno vent'anni. L'aggancio

### Enercover Top

Il sistema fotovoltaico Enercover Top impiega moduli UNI-SOLAR® in film sottile di silicio amorfo, applicabile su coperture metalliche di qualunque tipologia.

Enercover Top risponde ai requisiti previsti dal GSE ai fini dell'integrazione architettonica, mantenendo separati copertura e impianto fotovoltaico, che notoriamente presentano diverse esigenze e funzionalità.

Questi i principali vantaggi:

Integrazione architettonica totale, se impiegato su profili Coverib e Ondulit

Separazione funzionale rispetto al tetto: massima flessibilità del sistema tetto-fotovoltaico

Ottima producibilità anche in caso di esposizioni non ottimali

Applicazione su coperture esistenti, qualora offrano adeguate garanzie di durata

Applicazione su porzioni del tetto: grazie alla componentistica l'integrazione è comunque assicurata

Applicazione su qualunque tipologia di copertura: a falde rette, curve, cupolini



## Soluzione brevettata per solarizzare una copertura su travi a Y

Le costruzioni prefabbricate con travi a sezione ad Y presentano delle specificità che rendono complesse, poco affidabili e scarsamente convenienti soluzioni fotovoltaiche di tipo tradizionale.

Infatti sono caratterizzate da:

- sovraccarichi aggiuntivi ammissibili molto ridotti
- limitata possibilità di solido ed impermeabile ancoraggio sulle travi
- integrazione architettonica non riconosciuta con soluzioni di tipo tradizionale (solaio non piano)

La versatilità di Enercover Top e la gamma di soluzioni di copertura Ondulit permettono invece di intervenire su questo tipo di strutture con soluzioni di assoluta affidabilità e semplicità.

Per rispondere ad una sentita esigenza è stato progettato e brevettato un innovativo sistema di solarizzazione dei cupolini curvi su travi a Y. Attraverso un esclusivo sistema di fissaggio tensoteso è possibile applicare Enercover Top con criteri di integrazione architettonica anche su questa tipologia di copertura. I moduli vengono in questo caso applicati in maniera parallela alle travi ad Y. Questo ottimizza il campo fotovoltaico perchè mette in condizione tutte le celle di un singolo modulo di essere esposte con la stessa inclinazione al sole. Inoltre la scelta dei moduli è svincolata dalla lunghezza, spesso molto ridotta, del cupolino di copertura. Il sistema di aggancio brevettato è appositamente studiato per cupolini Ondulit o pannelli Archyt e permette di intervenire senza ulteriori forature della copertura e senza richiedere il pedonamento della stessa. L'applicazione dei moduli può essere contestuale o svincolata dal montaggio della copertura.



etica e funzionale sia sulle falde rette che su quelle curve di questo stabilimento.

L'industrializzazione della soluzione e la completa accessoristica permettono di soddisfare i requisiti stabiliti dal GSE per il riconoscimento della integrazione architettonica. ■

dei moduli FV alla struttura è stato specificatamente studiato per garantire idonea resistenza meccanica e garantire comunque l'impermeabilità del manto che non viene ulteriormente forato. La ventilazione dei moduli FV garantisce migliori rendimenti e ottimali condizioni di esercizio. La flessibilità dei moduli e la completa gamma di accessori hanno permesso di installare l'impianto con ottima resa este-



**Ondulit Italiana**  
Via Portuense, 95/E  
00153 Roma  
Numero verde: 800-236070  
e-mail [info@ondulit.it](mailto:info@ondulit.it)  
[www.ondulit.it](http://www.ondulit.it)